

# 山梨で学ぶ リーダーシップ



2013年夏季  
インターンシップ指導員募集

## 佐藤農園

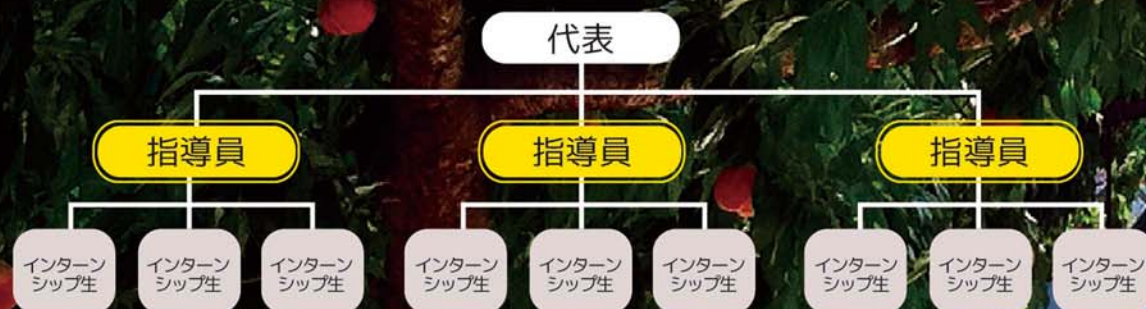
[www.satohfarm.com](http://www.satohfarm.com)

山梨のくだもの農園・佐藤農園で学ぶ  
リーダーシップ育成プログラム

### 応募者へのメッセージ

佐藤農園では、山梨特産の「モモ」「ブドウ」「キウイ」の魅力存分に楽しめます。広大な敷地に並ぶ「くだもの」は、見る者に感動を与えます。この感動と収穫の喜びを皆さんと分かち合いたくインターンシップを受け入れています。

人と人のつながり、人と人の出会いを大事にして、新たな農業ビジネスモデルを構築し、農作業を通じてインターンシップ生（大学生、高専生、高校生）の指導ができる人材を広く募集いたします。



# インターンシップ指導員募集要項



農園名 **佐藤農園**

所在地 405-0002 山梨県山梨市東818

業種・業務内容 農業（モモ、ブドウ、キウイ）・観光園・加工品の製造販売

受入期間 平成25年7月1日（月）～9月30日（月）の実働5日間

申込締切 平成25年8月31日（土）

受入人数 10名 ※2012年度大学院生の受入実績2名

受入専攻・学年 大学院生（修士課程、博士課程）

実習地 佐藤農園（山梨県山梨市）、都内各所（恵比寿）

実習時間 8:30～17:30（休憩時間 12:00～13:00）

実習内容 インターンシップ生（大学生、高専生、高校生）の指導  
収穫・販売・製造のマネジメント

手当て・交通費 手当て：支給いたしません、くだものやジャムのお土産あり  
交通費：個人負担

宿泊場所・食事：佐藤農園で用意

求める人材像 リーダーシップ能力を身につけたい方  
農業振興、教育プログラムに興味のある方  
農業の6次産業化を実践したい方  
国際社会に通用する人材になりたい方

選考方法 インターンシップ指導員希望者と志望動機などを電話インタビュー。その後、合否判定。

連絡先 佐藤農園・代表・佐藤優一

電話：090-1997-8357 メール：yuichi@satohfarm.com



農園自習（モモの収穫）



農園実習（ブドウの手入れ）



農園実習（草刈り）



販売実習（甲斐の国マルシェ）



生産実習（ジャムの製造）



パソコン実習



佐藤農園全景



佐藤農園正面門



代表・佐藤優一